

# ZVISLÁ FASÁDNA CLONA

## ZIPROL 95/125

- trend vo vonkajšom tienení posledných rokov
- výborne zatienia a zároveň dodávajú fasáde moderný vzhľad
- k zvýšeniu odolnosti vo vetre využíva zips, ktorý je privarený po stranách látky
- široký výber systémov dostupných v niekoľkých farebných prevedeniach
- kvalitné látky odolné proti vyblednutiu farieb
- možnosť výberu perforovanej (dierovanej) látky, ktorá aj pri stiahnutej fasádnej clone stále umožňuje kontakt s okolím
- úplne zatemní interiér pri výbere vhodnej látky



**PROFIFLEX SK**<sup>®</sup>  
ŽALÚZIE • MARKÍZY • ROLETY • PERGOLY



Viete, že vonkajšie clony predstavujú veľmi zaujímavú variantu k vonkajším žalúziám?

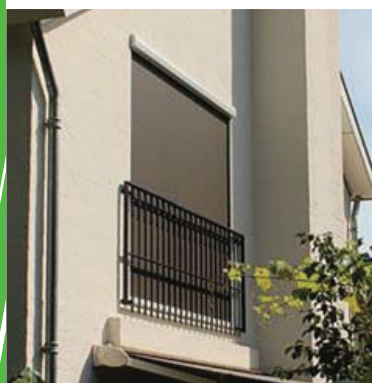
Nielenže výborne tienia, ale vďaka veľkej farebnej škále látok aj konštrukcií skvelo vyzerajú a dodávajú fasáde moderný vzhľad. Vybrať je možné zo širokej rady kvalitných látok odolných proti vyblednutiu farieb.

## KONŠTRUKCIA



- samonosný box s vodiacimi lištami 45x34 mm
- farby štandard biela (RAL9010), strieborná (RAL9006), tmavo hnedá (RAL8014), a antracit (RAL7016), ďalšie farby RAL za príplatok
- zips privarený po stranách látky

## MEDZNÉ ROZMERY



- medzné rozmery sa líšia podľa zvoleného prevedenia, ovládania a typu látky
- šírka 50-400 cm spojené prevedenie až 700 cm
- Max. výška 400 cm
- Max. plocha 16 m<sup>2</sup> spojené prevedenie až 28 m<sup>2</sup>

## LÁTKY



- látky z kolekcie CLIMAX: SOLTIS SERGE MERMET SATINE

## KOTVENIE



- cez vodiace lišty na stenu, rám okna alebo do ostenia
- možnosť kotvenia pomocou samonosnej konzoly
- box sa nekotví
- klipy pre uchytenie na rám

## BOX



- skosený, štvorhranný alebo zaoblený (len ZIPROL 125) extrudovaný box 95x95 mm, alebo 125x125 mm
- v dobe, kedy je látka zatiahnutá, je uložená v ochrannom boxe

## OVLÁDANIE



- manuálna: prevodovka s kľukou
- motorické: elektromotor 230 V ovládaný:
  - vypínačom
  - riadiacou automatikou
  - diaľkovým ovládačom
  - inteligentné mobilné zariadenia (systém TAHOMA)